

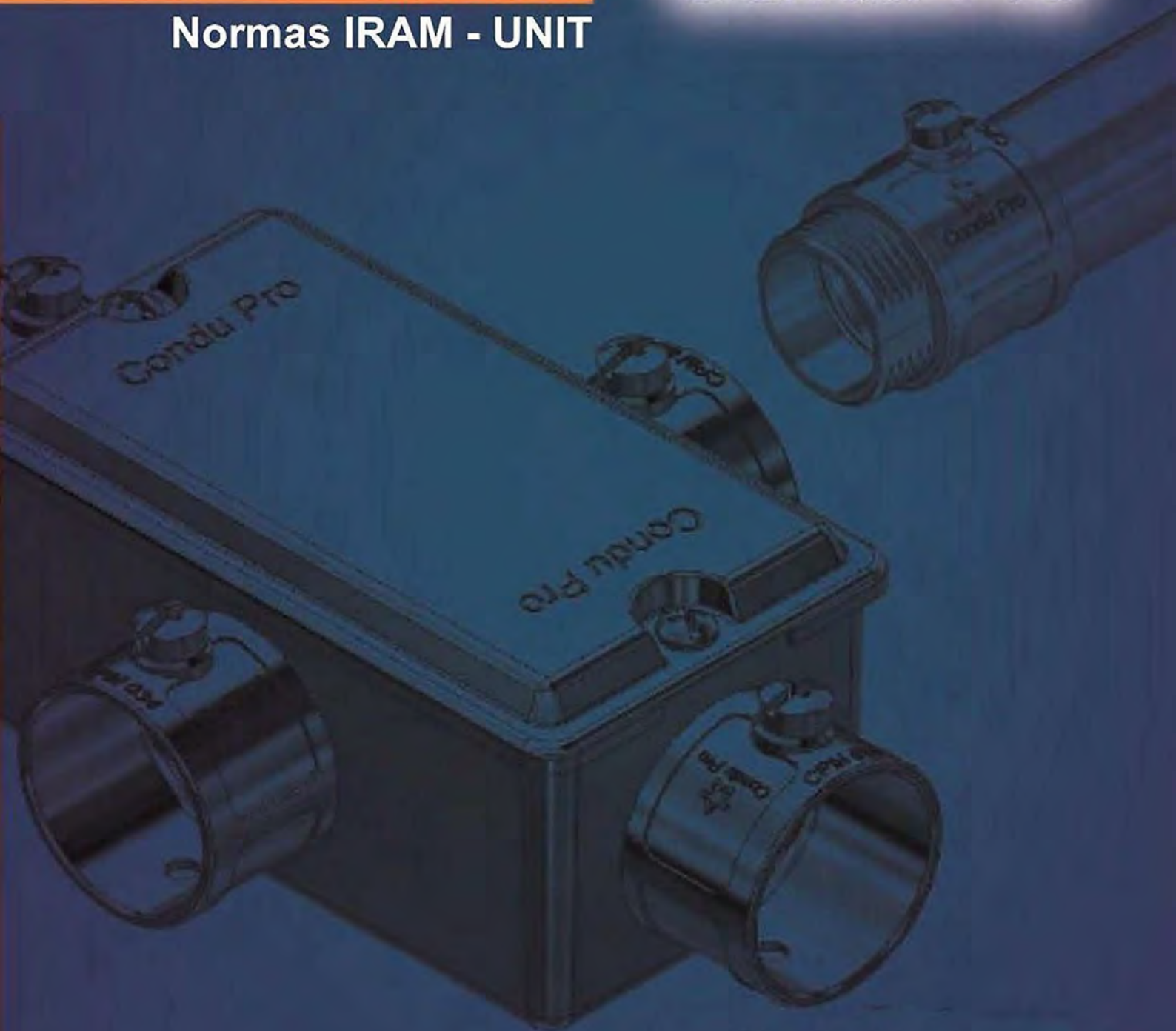
Catálogo de Productos

Edición nº 2 - ES

Normas IRAM - UNIT

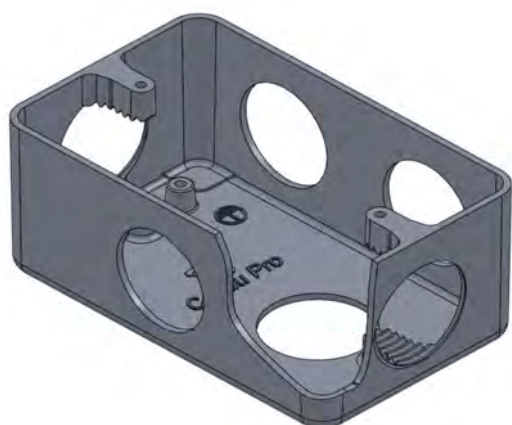
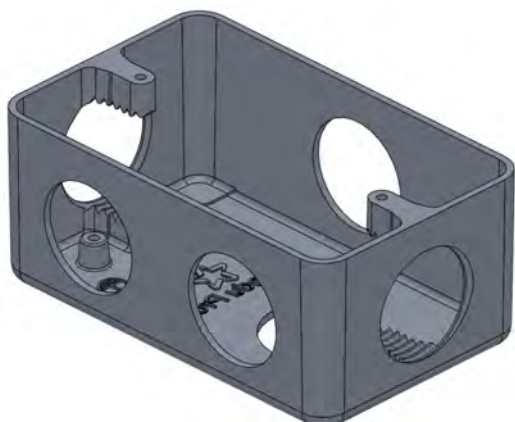


Condu Pró



Una nueva empresa,
2 décadas de expertise.

CAJA PME



Caja 3 en 1, posee 6 entradas roscadas, fabricada por inyección a presión, en aleación de aluminio, de alta resistencia mecánica y a la corrosión, para instalación interior (abrigada).

Tienen como aplicación básica substituir las cajas "X" y "L" con el uso de una tapa ciega, y sin ella permite colocar, de cualquier fabricante, las combinaciones de tomas eléctricos, USB, HDMI, datos, interruptores (llaves) y otros, con su bastidor y tapa original.

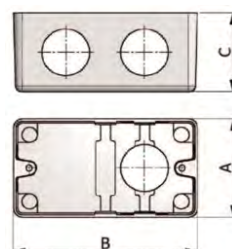
Posee interiormente un punto de puesta a tierra de acuerdo a las normas internacionales.

Suministradas adicionalmente con:

- Kit KPME, con tres tapones y un tornillo de puesta a tierra, cabeza cilíndrica Philips M4x6;
- Kit PTME con una tapa ciega y dos tornillos de fijación de la tapa, cabeza cilíndrica combinada M4x8, cuando utilizadas en sustitución de los conduletes "X" y "L" como caja de paso y empalme.

LA CAJA PME PERMITE 44 COMBINACIONES DE ENTRADAS

ROSCA GAS	CODIGO	DIMENSIONES (mm)		
		A	B	C
1/2"	PME 012	71,0	114,0	49,0
3/4"	PME 034	71,0	114,0	49,0
1"	PME 100	71,0	114,0	49,0



KIT KPME

Contiene 3 tapones de presión y 1 tornillo de puesta a tierra



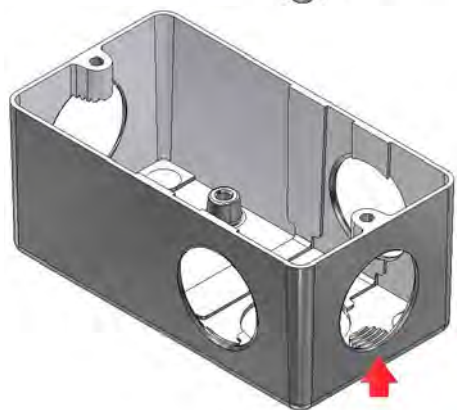
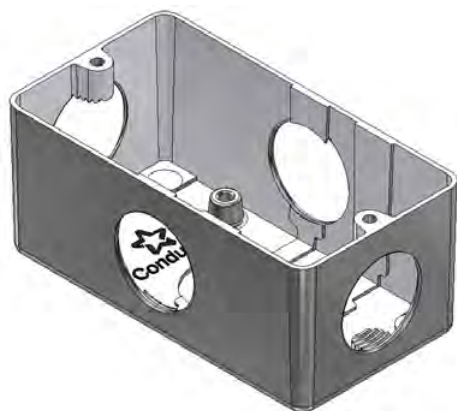
ROSCA GAS	CÓDIGO	PARA PME
1/2"	KPME 012	012
3/4"	KPME 034	034
1"	KPME 100	100

KIT PTME

Contiene 1 tapa y 2 tornillos



ROSCA GAS	CÓDIGO	PARA PME
1/2"	PTME	012
3/4"		034
1"		100



NUEVA ENTRADA

CAJAS PM

Cajas "X" y "L", fabricadas por inyección a presión, en aleación de aluminio, de alta resistencia mecánica y a la corrosión, para instalación interior (abrigada).

Tienen como aplicación básica substituir las cajas convencionales usadas como caja de paso y empalme, permitiendo de esta manera una rápida instalación.

Solamente 2 modelos de cajas "X" y "L", por medida, son necesarias para obtener 32 combinaciones de salidas distintas, siendo que la caja tipo "L" posee 5 entradas roscadas.

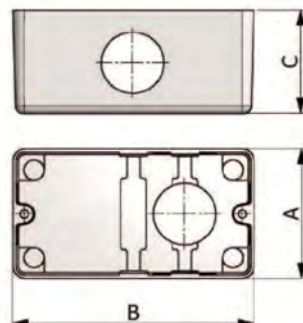
Poseen interiormente un punto de puesta a tierra de acuerdo a las normas internacionales.

Suministradas adicionalmente con:

- Kit KPME, con tres tapones y un tornillo de puesta a tierra, cabeza cilíndrica Philips M4x6;
- Kit PTMC con una tapa ciega y dos tornillos de fijación de la tapa, cabeza cilíndrica combinada M4x8.

ROSCA GAS	CÓDIGO		DIMENSIONES (mm)		
	TIPO X	TIPO L	A	B	C
1/2"	PM 012-X	PM 012-L	51,0	94,0	41,0
3/4"	PM 034-X	PM 034-L	51,0	94,0	41,0
1"	PM 100-X	PM 100-L	54,0	116,0	51,0
1.1/2" *	PM 112-X	PM 112-L	68,0	145,0	63,0
2" *	PM 200-X	PM 200-L	76,0	155,0	76,0

* Lanzamiento futuro



KITS SUMINISTRADOS CON LAS CAJAS

KIT KPME

Contiene 3 tapones de presión y 1 tornillo de puesta a tierra



ROSCA GAS	CÓDIGO	PARA PM
1/2"	KPME 012	012
3/4"	KPME 034	034
1"	KPME 100	100

KIT PTMC

Contiene 1 tapa y 2 tornillos



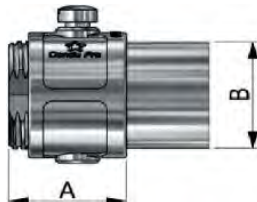
ROSCA GAS	CÓDIGO	PARA PM
1/2"	PTMC 012	012
3/4"	PTMC 034	034
1"	PTMC 100	100

CONECTOR CPM - MÚLTIPLE

PARA CAÑO	ROSCA GAS	CÓDIGO	DIMENSIONES (mm)	
			A	ØB
5/8" *	1/2"	CPM 010L	22,5	15,87
3/4"	1/2"	CPM 034L	23,0	19,05
1"	3/4"	CPM 100L	24,0	25,40
1.1/4"	1"	CPM 110L	26,5	31,75
1.1/2" *	1.1/2"	CPM 112L	33,0	38,10
2" *	2"	CPM 200L	38,0	50,80

* Lanzamiento Futuro

ØB = Ext. Caño



Es el vínculo entre las cajas PME y PM y los distintos diámetros de los electroductos.

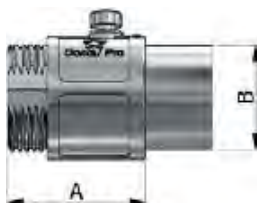
Poseen rosca BSP (gas) en un extremo, alojamiento para los electroductos en el otro y en el cuerpo un tornillo de fijación del electroducto.

CONECTOR CPC - CÓNICO

PARA CAÑO	ROSCA GAS	CÓDIGO	DIMENSIONES (mm)	
			A	ØB
5/8" *	1/2"	CPC 010L	30,0	15,87
3/4"	1/2"	CPC 034L	33,0	19,05
1"	3/4"	CPC 100L	35,0	25,40
1.1/4"	1"	CPC 110L	35,0	31,75
1.1/2" *	1.1/2"	CPC 112L	45,0	38,10
2" *	2"	CPC 200L	50,0	50,80

* Lanzamiento Futuro

ØB = Ext. Caño



Se utiliza para las acometidas de cajas, gabinetes, tableros, etc. que no sean del sistema PRÓ MÚLTIPLO o en aquellos que no poseen agujeros roscados.

Es similar al conector CPM pero con mayor longitud en la rosca.

CONECTOR CPR - RECTO

PARA CAÑO	CÓDIGO	DIMENSIONES (mm)	
		A	ØB
5/8" *	CPR 010L	40,0	15,87
3/4"	CPR 034L	41,0	19,05
1"	CPR 100L	42,0	25,40
1.1/4"	CPR 110L	45,0	31,75
1.1/2" *	CPR 112L	55,0	38,10
2" *	CPR 200L	65,0	50,80

* Lanzamiento Futuro

ØB = Ext. Caño



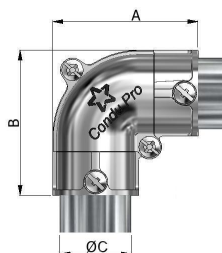
Utilizado para la unión de caños rígidos en reemplazo de las cuplas roscadas, uniones dobles o juntas de expansión.

CONECTOR CPL - 90°

PARA CAÑO	CÓDIGO	DIMENSIONES (mm)		
		A	B	ØC
5/8" *	CPL 010L	42,0	42,0	15,87
3/4"	CPL 034L	50,0	50,0	19,05
1"	CPL 100L	60,0	60,0	25,40
1.1/4"	CPL 110L	70,0	70,0	31,75

* Lanzamiento Futuro

ØC = Ext. Caño

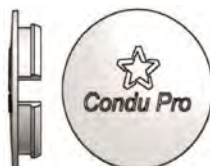


El codo con registro facilita el pasaje de los cables evitando el uso de las cajas de paso o el curvado de la cañería.

TAPONES

CÓDIGO	PARA PM
PTC 012	012
PTC 034	034
PTC 100	100
PTC 112*	112
PTC 200*	200

* Lanzamiento futuro



Tapones de presión, de PVC, que en las cajas PME y PM permiten obturar las salidas no utilizadas.

**SELECCIONA EL ELECTRODUCTO A UTILIZAR
Y OBTENGA EL CÓDIGO DE TODOS LOS PRODUCTOS**

PRODUCTO	ELECTRODUCTO RIGIDO		
	3/4"	1"	1.1/4"
Caja PME, sin tapa	PME 012 + KPME 012	PME 034 + KPME 034	PME 110 + KPME 100
Caja PME, con tapa	PME 012 + KPME 012 + PTME	PME 034 + KPME 034 + PTME	PME 110 + KPME 100 + PTME
Caja PM, tipo "X", sin tapa	PM 012-X + KPME 012	PM 034-X + KPME 034	PM-100-X + KPME 100
Caja PM, tipo "X", con tapa	PM 012-X + KPME 012 + PTMC 012	PM 034-X + KPME 034 + PTMC 034	PM-100-X + KPME 100 + PTMC 100
Caja PM, tipo "L", sin tapa	PM 012-L + KPME 012	PM 034-L + KPME 034	PM 100-L + KPME 100
Caja PM, tipo "L", con tapa	PM 012-L + KPME 012 + PTMC 012	PM 034-L + KPME 034 + PTMC 034	PM 100-L + KPME 100 + PTMC 100
Conector CPM - Multiple	CPM 034L	CPM 100L	CPM 110L
Conector CPC - Conico	CPC 034L	CPC 100L	CPC 110L
Conector CPR - Recto	CPR 034L	CPR 100L	CPR 110L
Conector CPL - Codo 90°	CPL 034L	CPL 100L	CPL 110L
Tapones	PTC 012	PTC 034	PTC 100
Kit KPME	KPME 012	KPME 034	KPME 100
Kit PTME	PTME	PTME	PTME
KIT PTMC	PTMC 012	PTMC 034	PTMC 100

VENTAJAS DEL SISTEMA

La línea PME, con 6 salidas y 44 combinaciones de entradas, permite tener un menor stock de cajas, lo que reduce el espacio de almacenamiento, o sea menores costos.

La línea PM, con su tradicional caja "X" y con su nueva caja "L" con 5 agujeros, permite 32 combinaciones de entradas.

Los kit KPME de tapones y tornillo de puesta a tierra y el kit PTMC de tapa y sus respectivos tornillos, hacen con que estos elementos no se pierdan durante la obra y así poder tenerlos e instalarlos al final de los trabajos.

Ahorra más del 30% en el costo de la mano de obra de instalación. Mejora la competitividad de sus precios, aún incrementando la ganancia.

No es necesario el uso de mano de obra especializada. No requiere el uso de herramientas especiales (rascadora, terraja, etc).

Permite cumplir plazos de entrega exigentes.

Flexibilidad para continuar o modificar instalaciones existentes. Cajas y accesorios disponibles desde 3/4" a 1.1/4" para caño eléctrico.



Contacto:

A large, empty rectangular box with rounded corners and a thin grey border, intended for contact information.